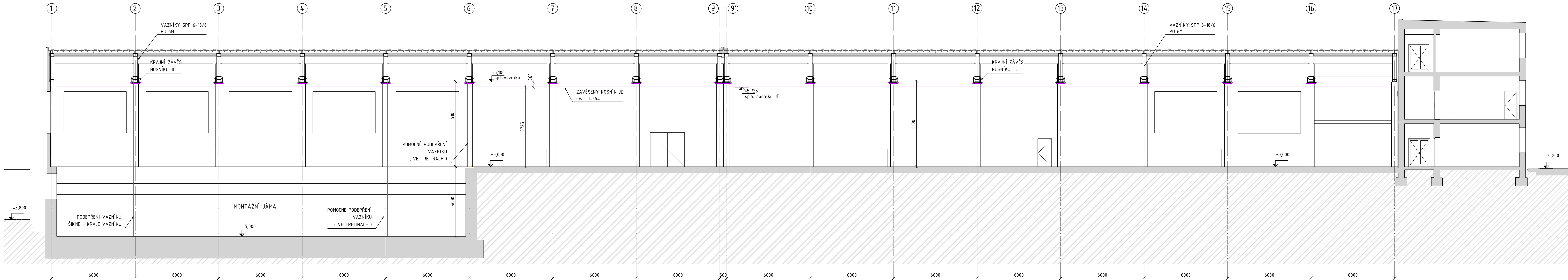
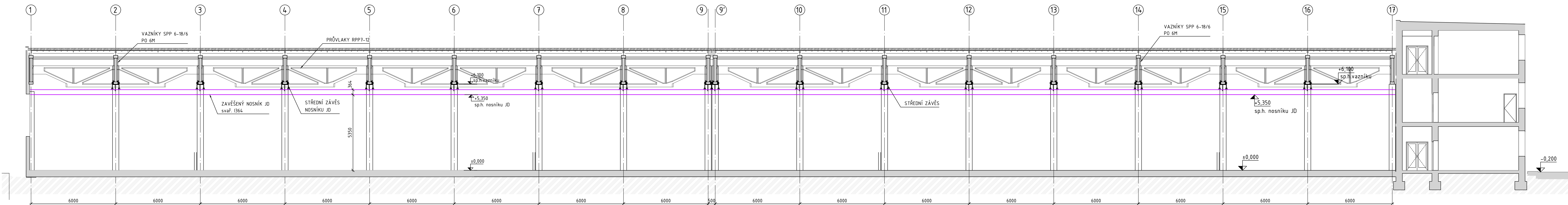


ŘEZ A - A



ŘEZ B - B

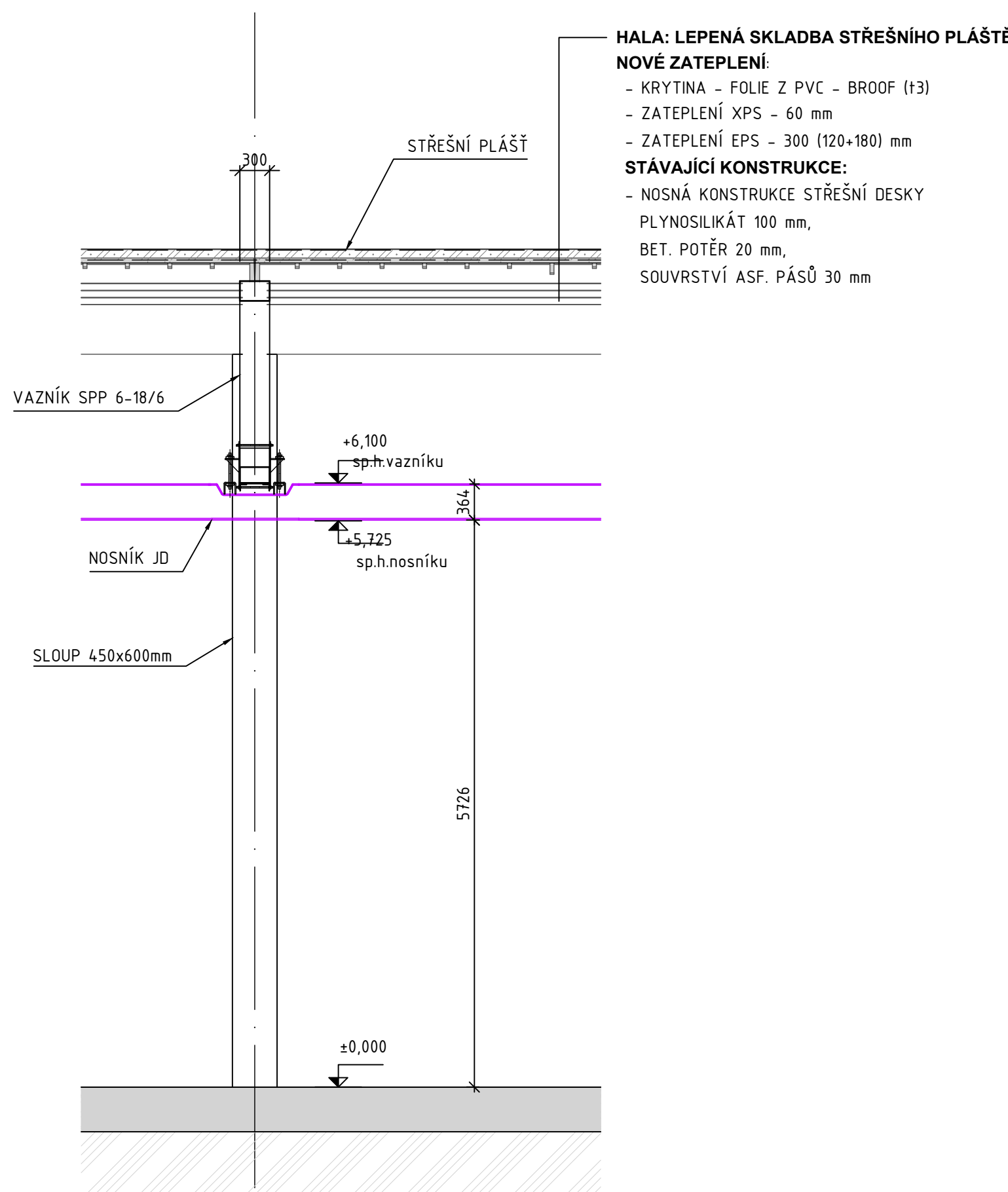
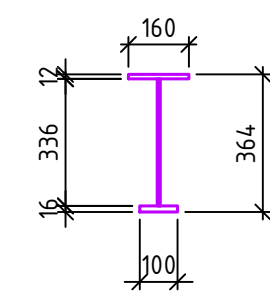


DETAIL A1

150

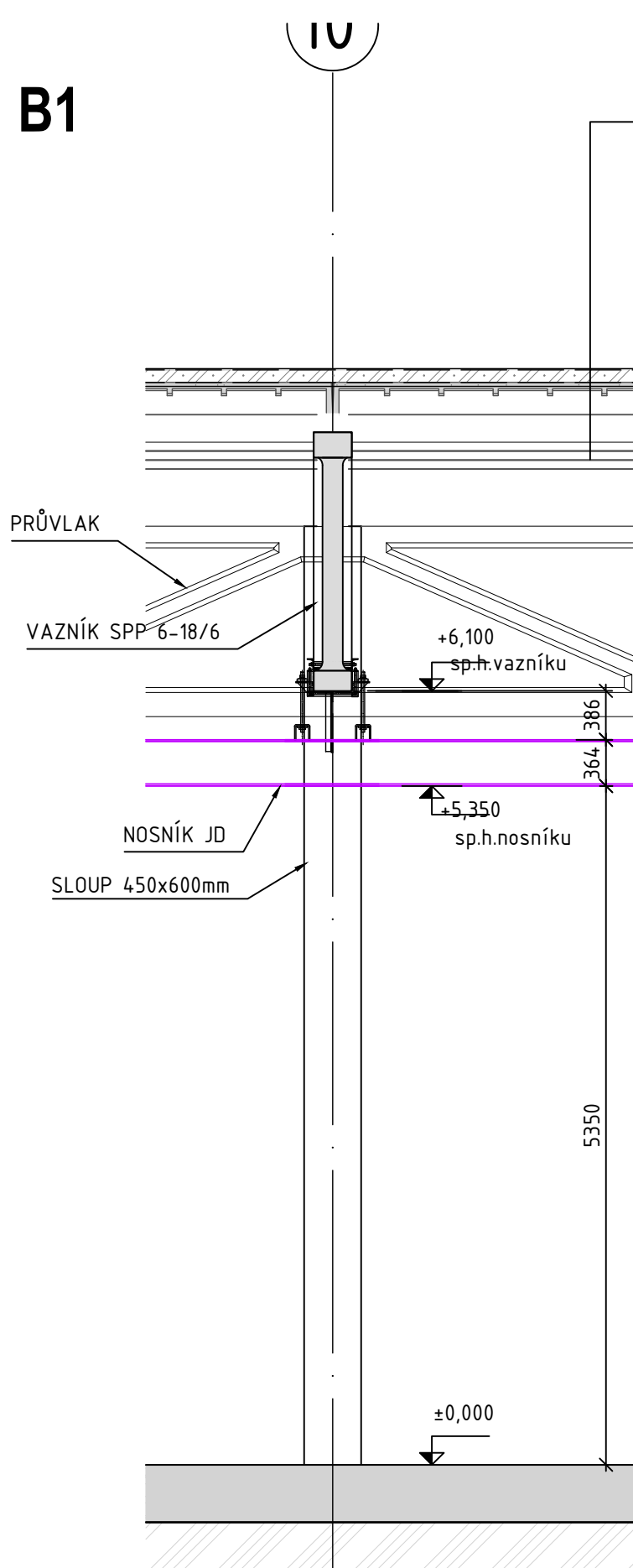
NOSNÍK JD

120

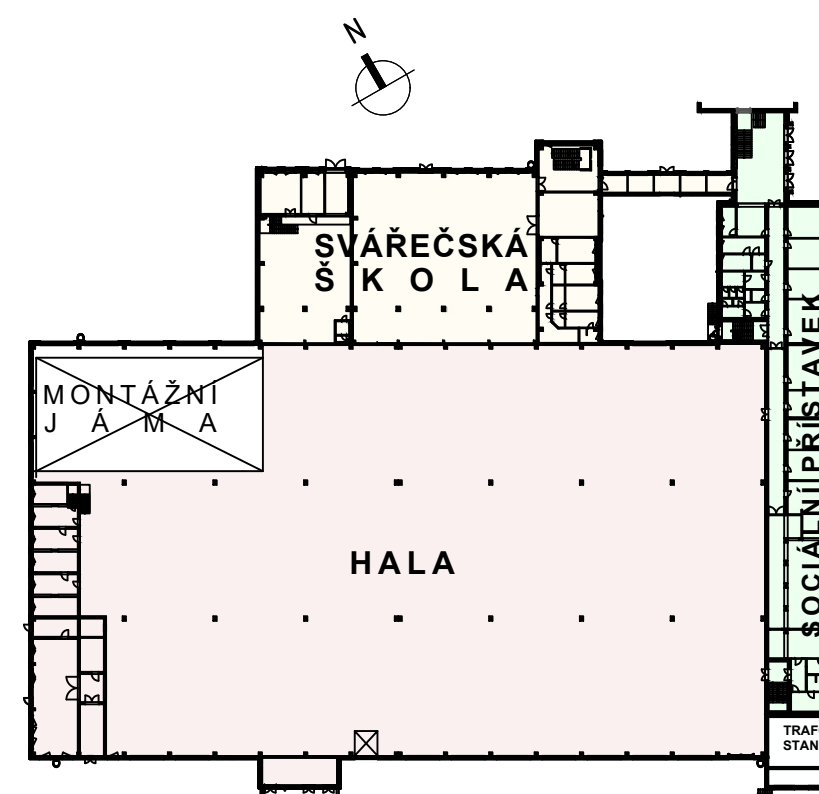


DETAIL B1

150



SCHEMA HALY 1:1000



POUŽITÉ MATERIÁLY

PŮVODNÍ KONSTRUKCE  
Beton vazníků B1400 (C30/37)  
Beton výtuh 10/400  
Výztuž třídně 1020  
Přepínací výtuh 1200MPa

LEGENDA

— STÁVAJÍCÍ STAV  
— NOSNÍK JD

POZNÁMKA:

- TENTO VÝKRES POŽÍVÁ OCHRANY DLE ZÁKONA Č. 121/2000 SB., AUTORSKÝ ZÁKON V PLATNÉM ZNĚNÍ. ORIGINAL TOHOTO VÝKRESU A NÁVRH ŘEŠENÍ NA NĚM ZOBRAZENÝ JSOU MAJETKEM AUTORA. VÝKRES NESMÍ BÝT POUŽÍVÁN ŽÁDNÝM ZPŮSOBEM, KTERÝ BY NERESPEKTOVAL USTANOVENÍ AUTORSKÉHO ZÁKONA NEBO DOHODU KLIENTA A AUTORA, ANI POSKYTNUT TŘETÍ OSOBĚ, VYJMA ÚČELU, PRO NĚJ BYL POŘÍZEN

±0,000 = PODLAHA 1NP

Index	Autor	Datum	Popis
00	Ing. Jiří Bohatec	16.05.2022	1. vydání

KRESLIL: ING. JIŘÍ BOHATEC	VYPRACOVAL: ING. JIŘÍ BOHATEC	KONTROLOVAL: ING. JIŘÍ CHALABALA	<b>P E E M, spol. s r.o.</b> project, engineering, management Číslo: 160/2022 TEL: 549 340 988 www.pem.cz
OBJEDAVATEL: Kna Vysoká Želazná 97, 687 53, Přibram			OBEC ÚŘAD: Zdraví nad Sázkou
SANACE PŘÍHRADOVÝCH VAZNÍKŮ			ZAK. ČÍSLO: M/18/1785 - P E E M
VOŠ a SPŠ Zdraví nad Sázkou, Strojírenská 6			DATUM: 05/2022
D.1.1.1. Architektonicko-stavební část			ÚČEL: DSP
PODÉLNÉ ŘEZY			FORMÁT: A3 MĚŘITVO: 1:100